

A large fountain with multiple water jets is the central focus, set against a backdrop of a lush, green forest. The scene is captured in a dark, moody blue-green color palette, giving it a sophisticated and serene atmosphere. The fountain's water jets are illuminated, creating a contrast with the darker surroundings.

RÉSIDENCE

1758

— SPA —

A P P A R T E M E N T S A V E C V U E S U R L E P A R C

RÉSIDENCE
1758
— SPA —





Réveillé par le chant des oiseaux

La résidence 1758 est un bâtiment contemporain
comptant 3 appartements spacieux, un duplex
et un rez commercial avec vue sur le Parc
des 7 heures.

Construit avec des matériaux de qualité et
mettant en œuvre les meilleures techniques de
construction, les appartements offrent un confort
thermique et acoustique de premier choix.

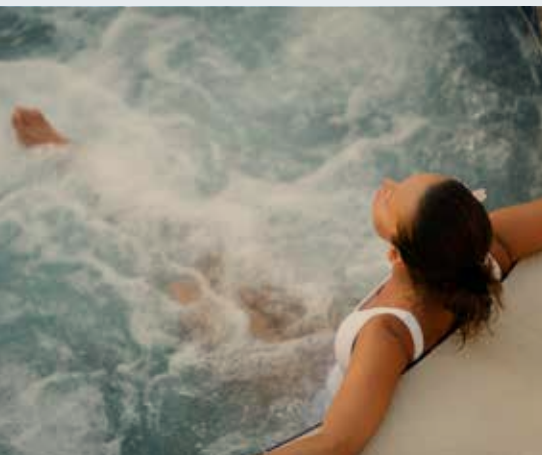
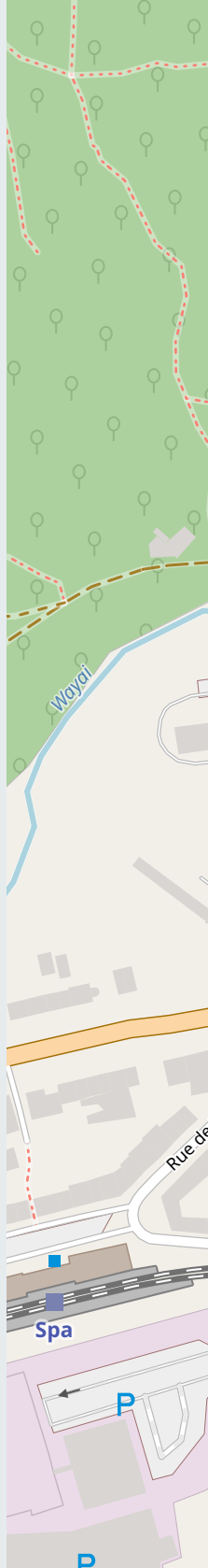


SPA, le bonheur au quotidien

Vivre au centre de Spa, profiter de toutes ses commodités, mais surtout avoir le parc comme voisinage. À peine dérangé par le trafic local (petite rue à sens unique), seul le chant des oiseaux dans les arbres rythmera votre journée.

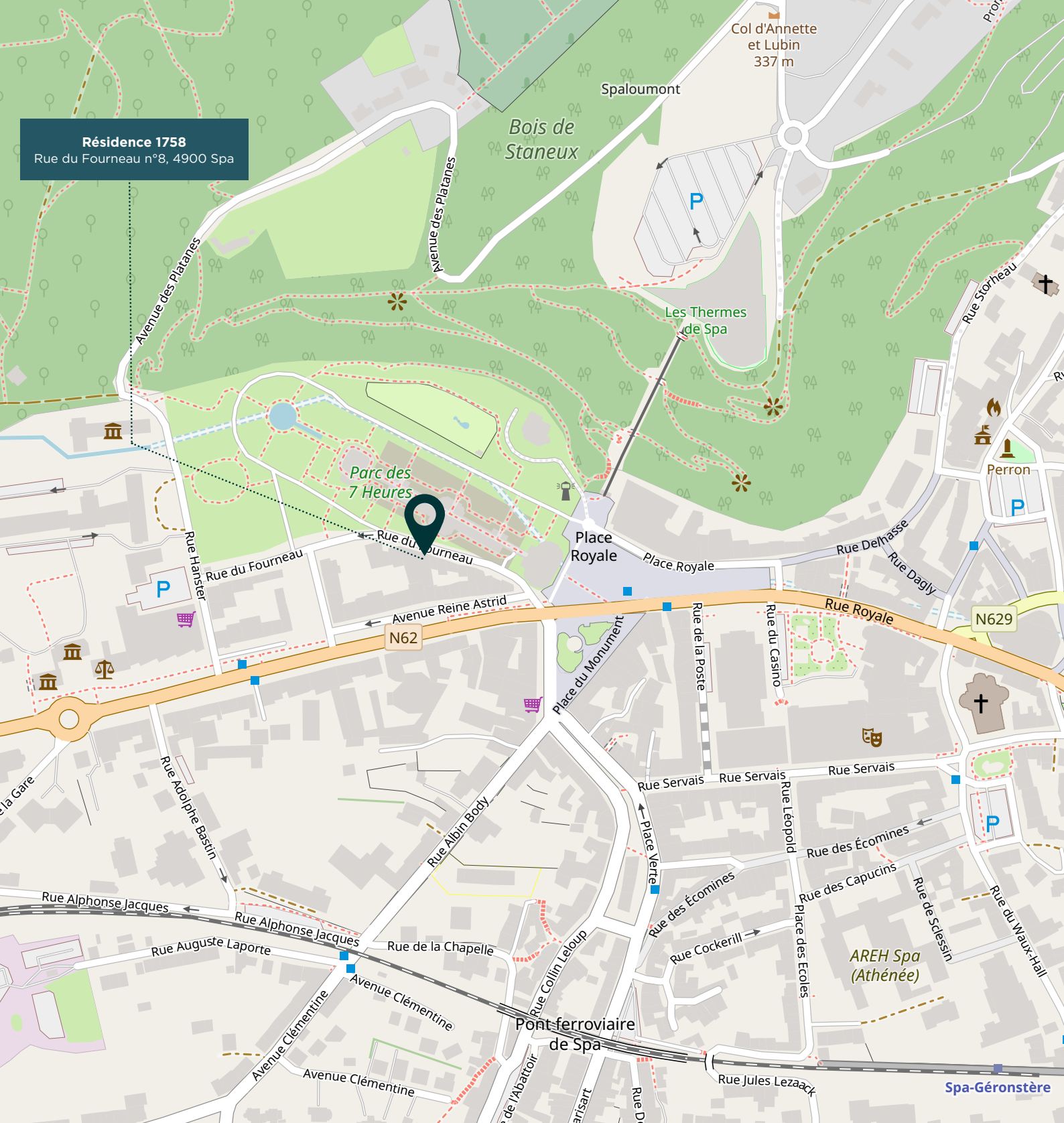
À Spa se dégage un certain art de vivre. Paisible et chargée d'histoire, la ville d'eau est mondialement connue et offre de nombreux atouts.

La région spadoise ne manque pas de charme. Entourée d'une nature encore vierge à quelques minutes à pied, elle offre un cadre idéal à la détente et au repos. Elle séduit aussi par la qualité de ses commerces et une offre «Horeca» digne d'une grande ville.



Résidence 1758

Rue du Fourneau n°8, 4900 Spa



LOISIRS ET SPORTS

- Les Thermes de Spa: 5 min. à pied
- Casino: 7 min. à pied
- Centre culturel: 7 min. à pied
- Piscine: 7 min. en voiture
- Centre Sportif La Fraineuse: 7 min. en voiture
- Royal Golf Club: 10 min. en voiture
- Lac de Warfaz: 10 min. en voiture
- Golf de Gomzé: 30 min. en voiture



ENSEIGNEMENT

- Athénée Royal et École d'Hôtellerie de Spa
- École fondamentale libre Roi Baudouin
- Institut Saint-Roch



ACCÈS AUTOROUTIER

- E42: à 10 min. en voiture
- Francorchamps: 9 min. en voiture
- Verviers: 15 min. en voiture
- Liège: 40 min. en voiture



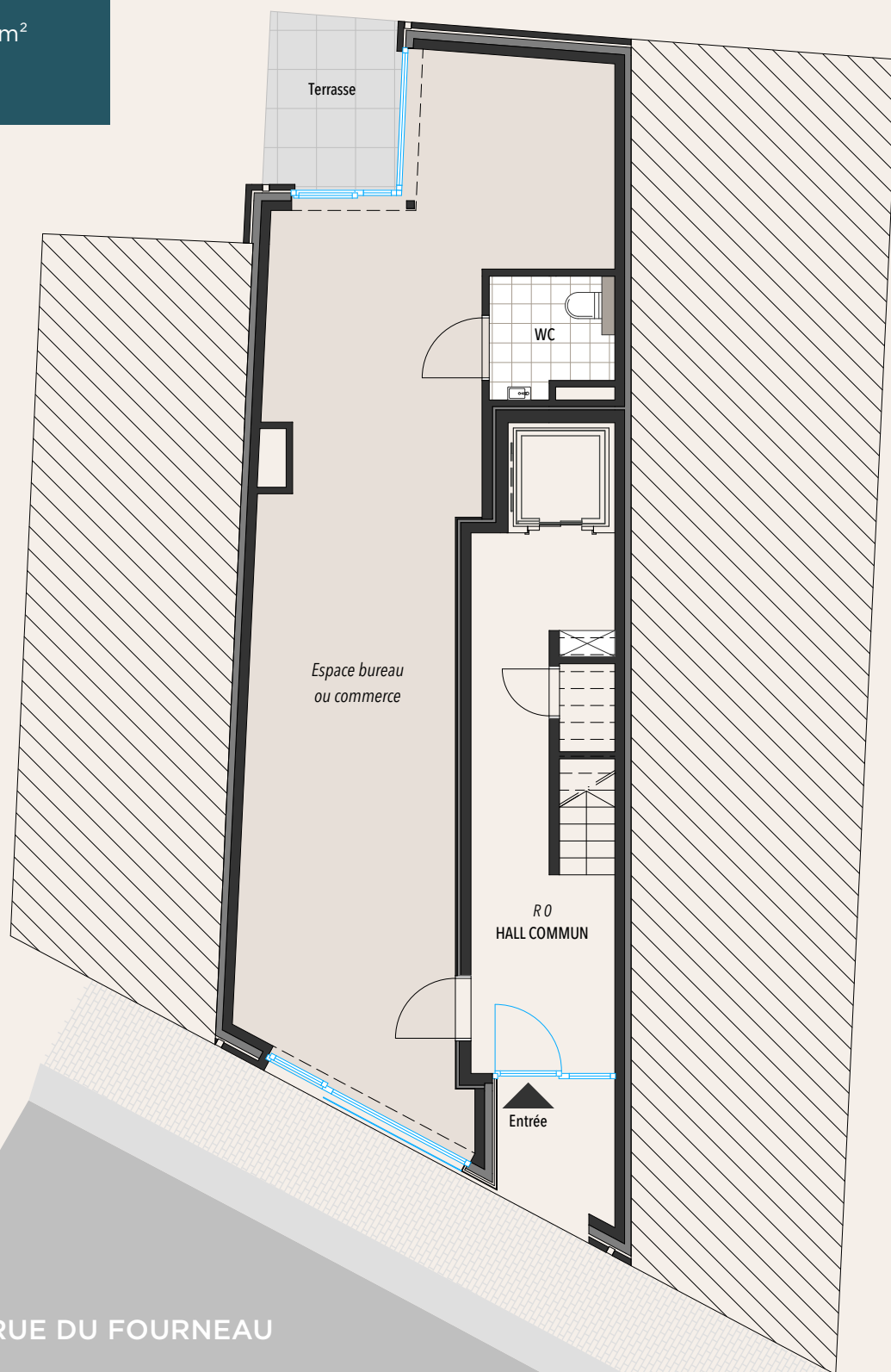
TRANSPORTS EN COMMUN

- Arrêt de bus TEC: 5 min. à pied
- Gare SNCB de Spa: 5 min. à pied
- Gare SNCB de Spa-Géronstère: 10 min. à pied

Rez-de-chaussée

Bureau

Surface brute: 68 m²
Terrasse: 5 m²

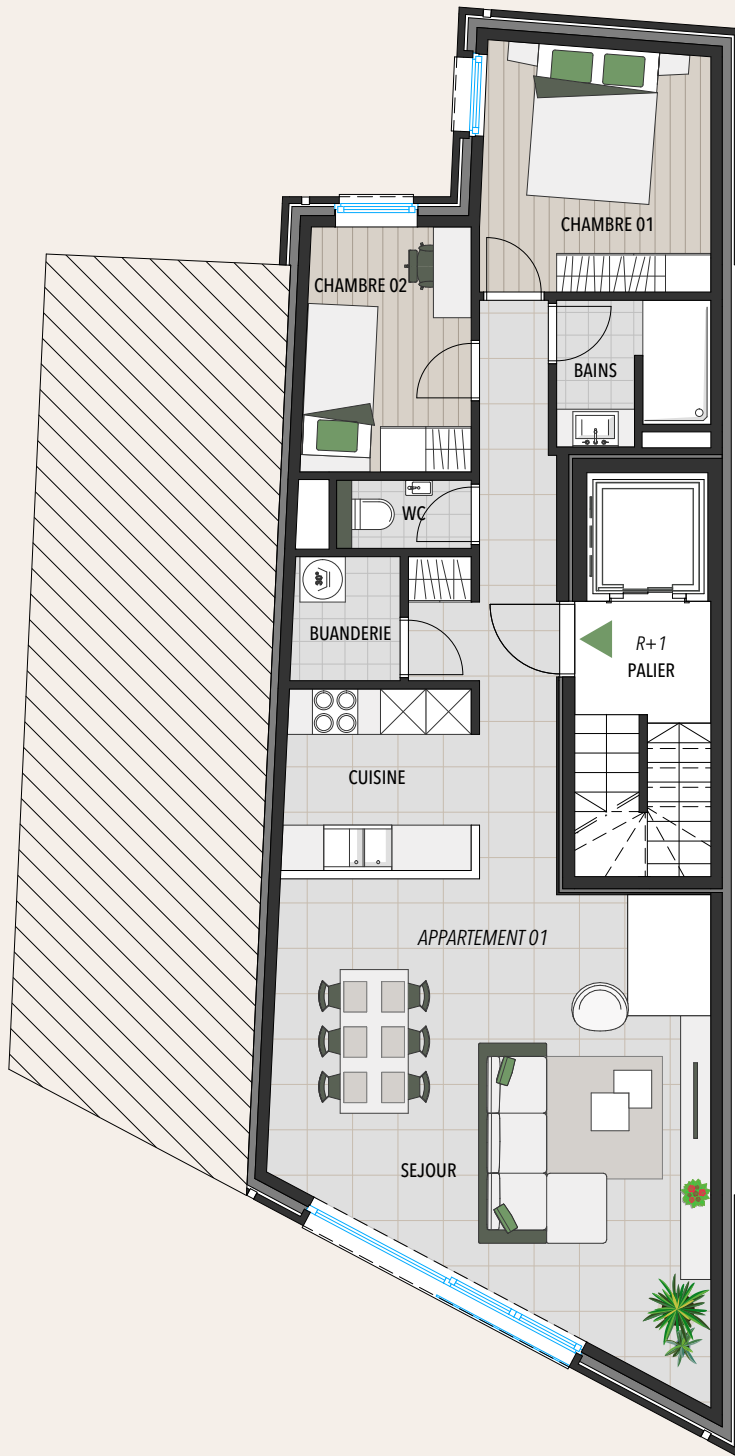




1^{er} étage

Appartement 2 ch.

Surface brute: 84 m²



1m

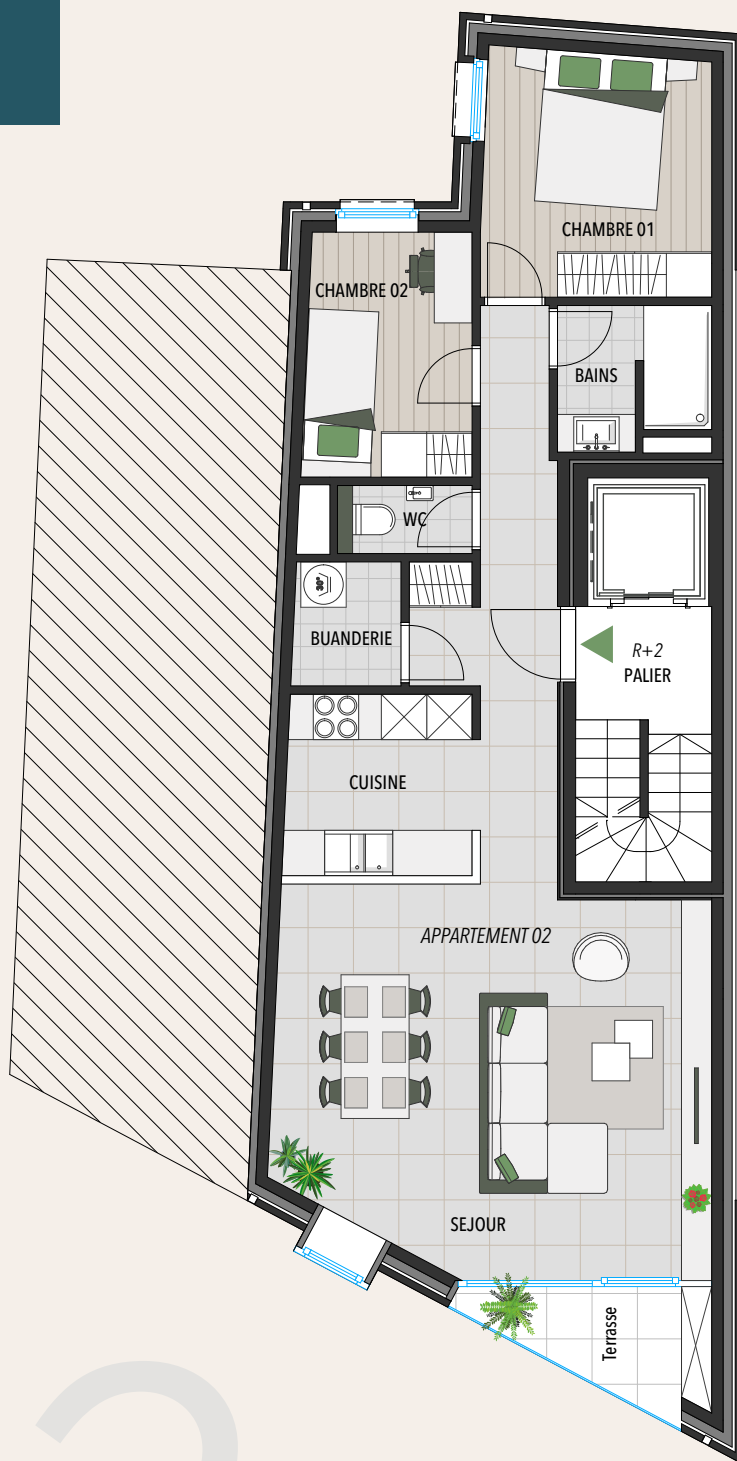


01

2^e étage

Appartement 2 ch.

Surface brute: 82 m²
Terrasse: 4,5 m²



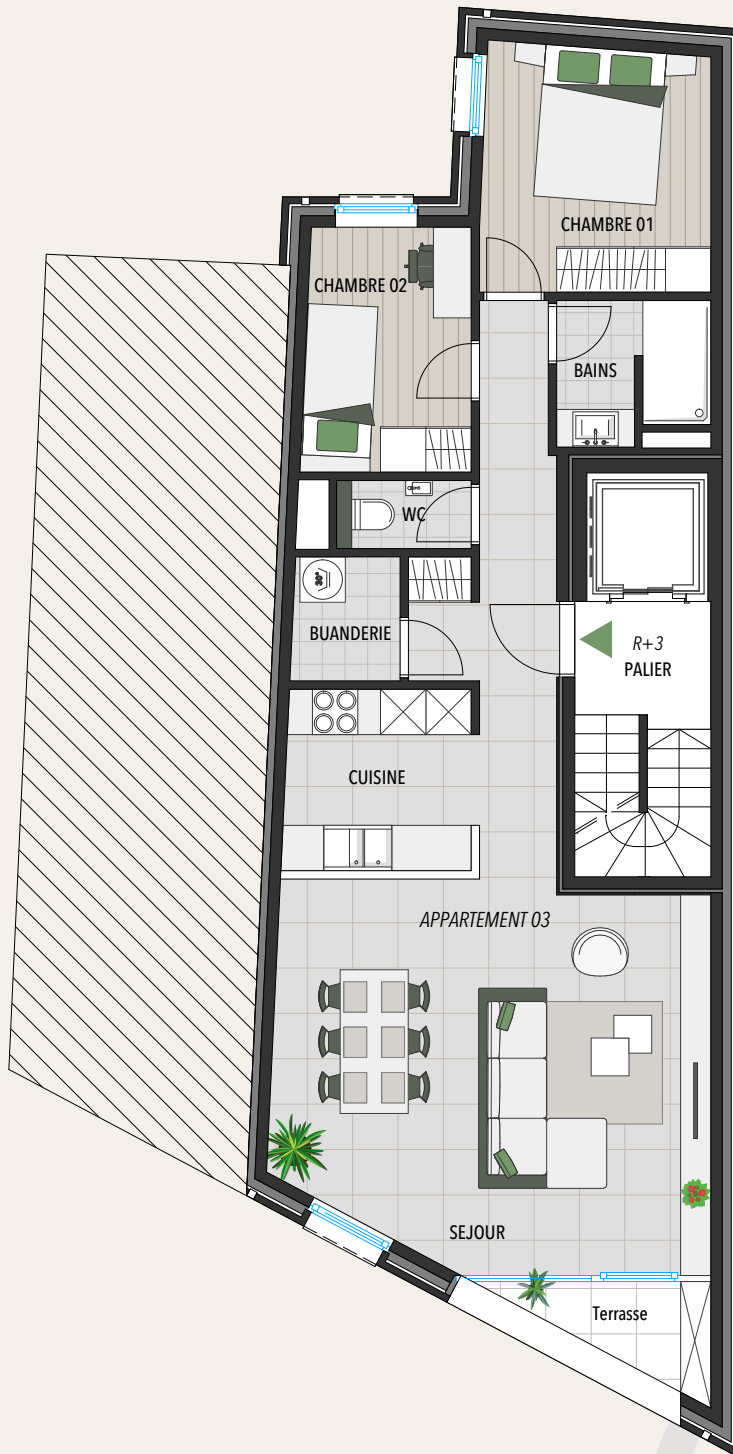
1m



3^e étage

Appartement 2 ch.

Surface brute: 81,5 m²
Terrasse: 4,5 m²

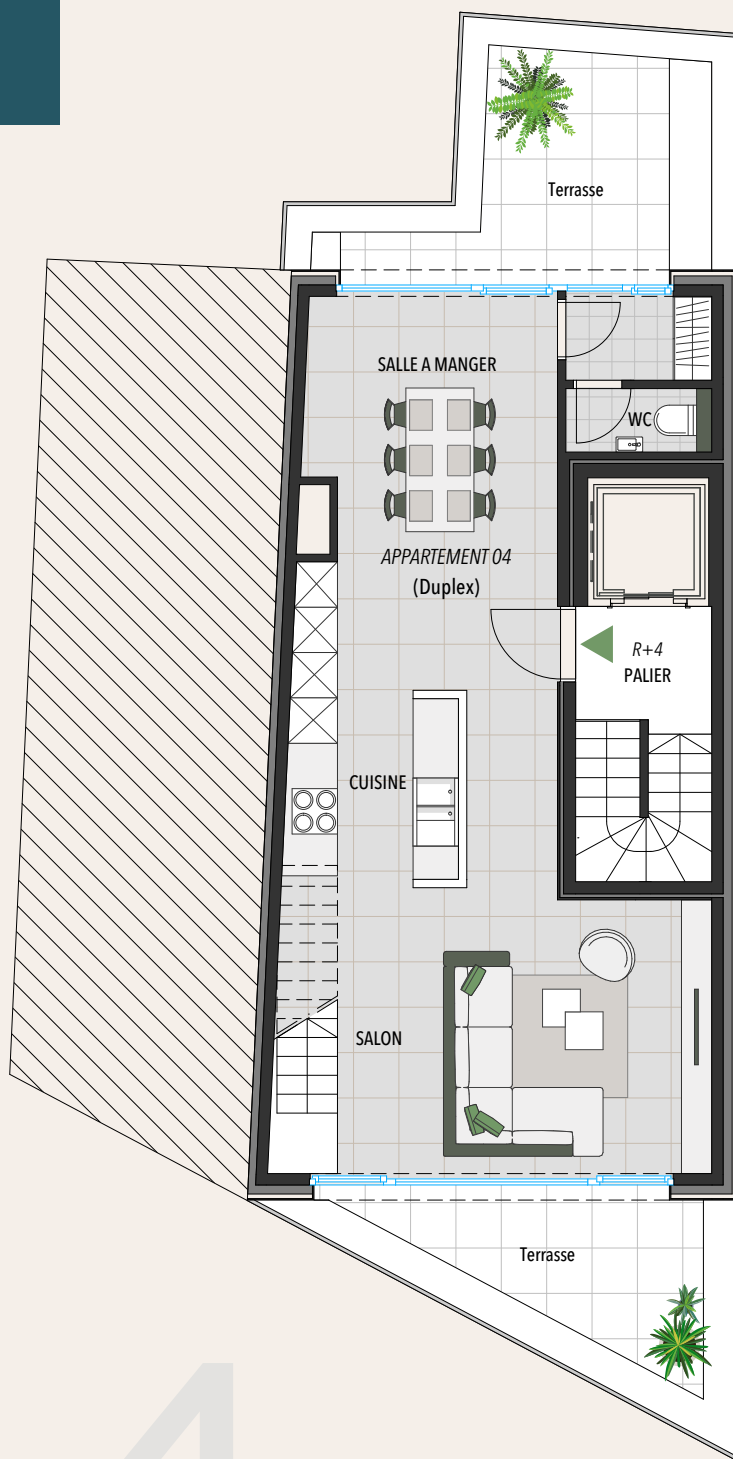


1m

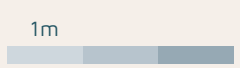
4^e étage

Duplex 2 ch.

Surface brute: 59,5m²
Terrasse: 12,5 + 15,5m²



04





5^e étage

Duplex 2 ch.

Surface brute: 30,5 m²

Surface brute totale: 90 m²



1m

RÉSIDENCE
1758
— SPA —



Info & vente